



RECYCLING REMINDERS

Thoroughly clean recycling materials before discarding them pell-mell (no sorting required) in the bin.

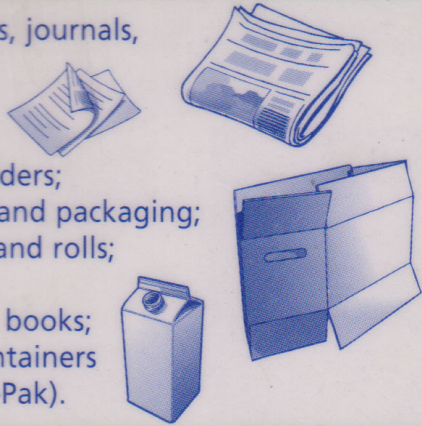
PLEASE KEEP
THIS GUIDE!

RECYCLABLES

NON-RECYCLABLE materials

PAPER AND CARDBOARD

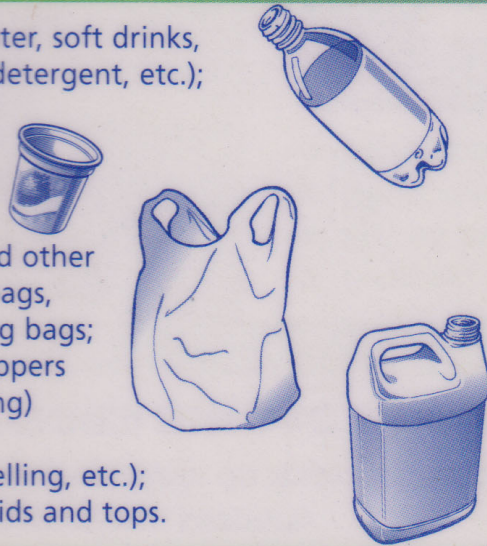
- Newspapers, flyers, journals, magazines;
- Wrapping paper, sheets of paper, envelopes, file folders;
- Cardboard boxes and packaging;
- Cardboard tubes and rolls;
- Paper bags;
- Telephone books, books;
- Milk and juice containers (Tetra Pak and Hi-Pak).



- Soiled or greasy paper and cardboard;
- Waxed, carbon, metallized (e.g. foil gift wrap), and photographic paper;
- Sanitary paper (household paper towelling and tissue paper), self-adhesive papers, wallpaper;
- Padded envelopes, composite products (binders, etc.), diapers.

PLASTIC

- Bottles (water, soft drinks, shampoo, detergent, etc.);
- Containers (yoghurt, margarine, etc.);
- Grocery and other shopping bags, dry-cleaning bags;
- Plastic wrappers (overpacking) (on milk, paper towelling, etc.);
- All plastic lids and tops.



- All styrofoam and polystyrene plastics (number 6 plastics);
- Paint, motor oil and other similar containers;
- Toothpaste tubes and pumps;
- Rubber products;
- Objects made from mixed materials (toys, tools, etc.);
- Soiled or greasy bags and plastic wrap;
- Tarpaulins (pool covers, awnings, etc.);
- Stretch wrap (meat and cheese wraps, etc.);
- Waxed bags (e.g. cereal bags).



METAL

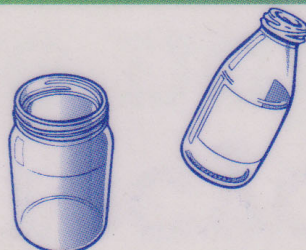
- Tin cans, hangers, soft drink cans, aluminum plates and tin foil, etc.



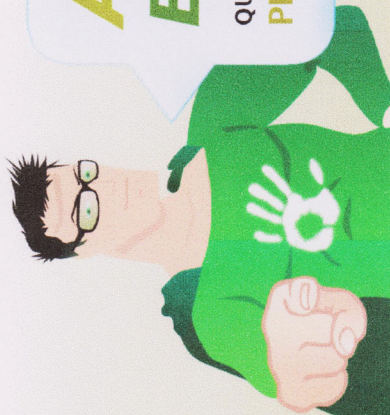
- Paint containers and spray (aerosol) cans;
- Car tools and parts;
- Batteries;
- Electronic equipment and household appliances, etc.

GLASS

- Bottles and jars of all shapes and colours (with or without labels).



- Mirrors and windows (flat glass);
- Dishware, porcelain and ceramics;
- Glassware, pyrex;
- Incandescent and fluorescent light bulbs and tubing.



ACTION RÉCUPÉRATION EN CONSTANTE ÉVOLUTION!

QU'ON SOIT À L'ÉCOLE, AU BOULOT OU À LA MAISON, TOUS ENSEMBLE, PARTICIPONS
PENSONS AUX 3R : RÉDUISONS, RÉUTILISONS ET RECYCLONS !



TRICENTRIS
centre de tri

JE SUIS RECYCLABLE....

PAPIER ET CARTON

- Journaux, circulaires, revues
- Feuilles, enveloppes et sacs de papier
- Livres, bottins téléphoniques
- Rouleaux de carton
- Boîtes de carton
- Boîtes d'œufs
- Cartons de lait et de jus
- Conteneurs aseptiques (type Tetra Pak^{MD})



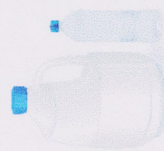
PLASTIQUE

- Tous les **contenants, bouteilles et emballages** de plastique identifiés avec les symboles suivants:



- Bouchons et couvercles
- Sacs et pellicules d'emballage*

**En raison de la difficulté des marchés pour le recyclage de ces matières en particulier, Tricentris vous encourage à en réduire votre consommation et favoriser leur réutilisation avant de les déposer dans le bac.*



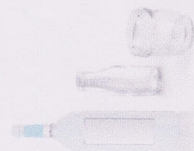
MÉTAL

- Papiers et contenants d'aluminium
- Bouteilles et canettes d'aluminium
- Boîtes de conserve
- Bouchons et couvercles
- Canettes consignées



VERRE

- **Bouteilles et contenants** alimentaires, peu importe la couleur



COMMENT RÉCUPÉRER ?

- Rincer **légèrement** tous les contenants
- Inclure seulement les papiers et cartons non-souillés ou non-cirés
- Pour faciliter le tri, placer le papier décheté dans un sac de plastique transparent. Faites de même pour les sacs et les pellicules d'emballage (sac de sacs). Pour toutes les autres matières, laissez-les pêle-mêle dans le bac de récupération
- Jeter tous les articles identifiés par le no 6 et tous ceux qui n'ont pas de symbole de recyclage
- Regrouper les cintres de métal en paquets

Selon les résultats de la dernière caractérisation des matières résiduelles résidentielles en 2010 réalisée par Éco Entreprises et Recyc-Québec, il est estimé que près de 10 % des matières déposées dans le bac de récupération devraient plutôt être vouées à une autre filière : ressourçerie, friperie, écocentre, compostage ou élimination.

Informez-vous auprès de votre municipalité pour les matières suivantes :

- Matériaux de construction (revêtement vinyle, bois, tuyauterie, outils, etc.)
- RDD : batteries d'auto, piles, bonbonnes de propane, peinture, pneus, fluo-compactes, etc.
- Matériel électronique : ordinateurs, téléviseurs, cellulaires, etc.
- Textiles
- Compost

Les ressourceries, les friperies, les écocentres ou les centres de compostage sont les endroits appropriés pour assurer à toutes ces matières une deuxième vie ou pour en disposer de façon responsable.

Grande-Allée Ecocentre

Paint, oil, car batteries, batteries, propane tanks, compact fluorescent light bulbs (CFL), electronic and computer equipment, ink cartridges, cell phones and all hazardous household waste **are now accepted all year long**. Large items (sofas, armchairs, mattresses, furniture, etc.) **are now also accepted**.

Hazardous household waste must be in its original container. Unidentified containers are not accepted.

Appliances containing halocarbons (refrigerators, freezers, air conditioners, etc.) and carpets are not accepted.

To know their schedule, eligibility requirements and the list of accepted materials, consult the [Reuse page](#) in the [Environment section](#).

Recovers or recycles

- [Household appliances and ferrous metal](#)
- [Car batteries](#)
- [Paint](#)
- [Tires \(cars and bicycles\)](#)
- [Propane Tanks](#)
- [Hazardous household waste](#)
- [Electronic equipment](#)
- [Computer equipment](#)
- [Construction materials and waste](#)
- [Oil](#)
- [Batteries](#)
- [Cell phones](#)
- [Compact fluorescent light bulbs \(CFL\)](#)
- [Ink cartridges](#)

For information and hours of local ecocentres:

<https://www.brossard.ca/services/collectes-et-environnement/collectes/ecocentres>